

WIR MACHEN IHR LEBEN LEICHTER


Teraske
Ortho Reha Sanitätshäuser

WINTER-SPECIAL



+ GESCHENKIDEEN

Tolle Produktempfehlungen
unseres Teams

+ KOMPRESSIONS- VERSORGUNG IM WINTER

Gastbeitrag

+ STATIONÄRE UNTER- BRINGUNG – DIE KOSTENEXPLOSION

+ TERASKE SUCHT...

Werden Sie Teil unseres
Teraske-Teams!



IHR MAGAZIN

Mit Einblicken in unser Unternehmen,
informativen Artikeln und tollen Angeboten.





Softige Kokosmakronen

Zutaten:

200g Kokosraspeln
65 g Quark
150 g Zucker
4 Eiweiß
Bittermandelaroma
1 Päckchen Vanillinzucker
Oblaten

Zubereitung:

Das Eiweiß steif schlagen, Zucker und Vanillezucker zugeben und weiter steif schlagen, bis der Zucker sich aufgelöst hat. Dann den Quark, das Bittermandelöl und die Kokosflocken unterheben und mit zwei Löffeln auf die Oblaten häufen.

Anschließend im vorgeheizten Ofen bei 175°C Umluft ca. 10 - 12 Minuten backen.

Ergibt circa 60 Kokosmakronen.



Himmlich lecker!

Leckere Zimtsterne

Zubereitung:

Das Eiweiß in einer Rührschüssel mit einem Mixer (Rührstäbe) auf höchster Stufe sehr steif schlagen. Den Puderzucker sieben und nach und nach unterheben. 2 Esslöffel vom fertigen Eischnee zum Bestreichen zur Seite stellen. Vanillinzucker, Zimt und die Mandeln oder Haselnüsse unter den Eischnee rühren, bis das der Teig kaum noch klebt. Arbeitsplatte mit Puderzucker bestreuen und darauf den Teig circa 1 cm dick ausrollen. Sollte der Teig beim Ausstechen kleben, die Ausstechform ebenfalls mit etwas Puderzucker bestreuen.

Das Backblech mit Backpapier auslegen, die Sterne darauf verteilen und mit dem zur Seite gestellten Eischnee bestreichen. Den Backofen auf 125 Grad (bei Umluft auf 100 Grad vorheizen) und die Sterne auf der mittleren Schiene 15 Minuten lang backen. Danach die Temperatur auf 100 Grad (bei Umluft auf 80 Grad) reduzieren und noch einmal 10-15 Minuten backen. Auf einem Rost abkühlen lassen.

Guten Appetit!

Zutaten:

3 Eiweiß (Eigröße M)
1 Päckchen Vanillinzucker
250 g Puderzucker
1 TL Zimt
350 gr. gemahlene Mandeln
oder Haselnüsse



LIEBE KUND*INNEN,

auch in diesem Jahr haben wir wieder eine Dezember-Ausgabe mit unseren liebsten Produkten zusammengestellt, mit denen Sie sich selbst oder Ihren Liebsten eine Freude machen können. Wir haben nämlich verschiedene Kolleg*innen im Unternehmen darum gebeten, uns ihre persönlichen Favoriten zu verraten.

Aber nicht nur das erwartet Sie in dieser Ausgabe: Sie enthält außerdem einen spannenden Gastbeitrag von der Senior*innenberatung Aktiv Älter zum Thema stationäre Unterbringung und einen informativen Artikel über Kompression im Winter.

Unsere neuen Kolleg*innen, weihnachtliche Rezepte zum Nachbacken und das Sudoku sind natürlich, wie immer, mit dabei.

Viel Spaß beim Lesen.

Ich wünsche Ihnen einen kuscheligen Winter und schöne Feiertage!



Dr. Fabian Einfeld

Geschäftsführer



Im Winter freuen wir uns alle über warme Füße. Dabei können kuschelige Pantoffeln, Decken und Wärmekissen helfen - aber auch Kompressionsstrümpfe!

Teraske berät Sie gerne zu den richtigen Strümpfen für Sie, die nicht nur wärmen, sondern auch Ihre Gesundheit fördern, zum Beispiel bei Venenleiden. Die kalten Temperaturen draußen können dann sogar hilfreich sein, denn sie bringen den Blutkreislauf in Schwung und wirken sich sogar positiv auf diesen aus.

Aber was sind Kompressionsstrümpfe überhaupt und was haben sie für eine Funktion?



ZUR INFO:

Eine **Kompressionsversorgung** übt durch ein elastisches Gestrick Druck auf das Gewebe an verschiedenen Körperstellen – meist Extremitäten wie Arme oder Beine – aus. Dadurch wird bei Venenleiden oder einem Lymphödem der Blutrückfluss zum Herzen erleichtert und das Lymphsystem des Körpers gestärkt.

2 Arten von Kompressionsversorgungen

Es wird zwischen **Flach- und Rundstrick-Kompressionsversorgungen** unterschieden. Die Versorgung mit gut sitzenden Kompressionsstrümpfen erfolgt durch viel Handarbeit und erfordert ein großes Maß an Erfahrung. Hierfür sind die exakten Maße, die vorab im Sanitäts-haus genommen werden, sehr wichtig, denn sie beeinflussen, ob die Versorgung am Ende passt und ihren Zweck erfüllt.

Rundstrickversorgungen helfen bei Venenerkrankungen. Der Name „Rundstrick“ ist auf die Herstellungstechnik zurückzuführen. Der

Strumpf wird auf einem runden Zylinder nahtlos gestrickt. Hierbei ist die Maschenzahl jeder Reihe gleich, dafür variiert die Maschengröße und beeinflusst so die Form und den Druckverlauf des Strumpfes. Der Druck veranlasst, dass die erweiterten Venen zusammengedrückt werden und die Venenklappen wieder schließen können. Sie sind dehnbarer als Flachstrickstrümpfe. Es gibt sie konfektioniert, bei Bedarf können sie auch maßangefertigt werden.



Mithilfe dieses Zylinders werden Rundstrick-versorgungen produziert.

Flachstrickkompressionsversorgungen werden bei Menschen mit Lip- und Lymphödem angewendet. In flachen Reihen werden sie mit einer Flachstrickmaschine gestrickt und sind deutlich weniger dehnbar. Dadurch bieten sie mehr Stabilität, geben weniger nach und beugen so der Ansammlung von Flüssigkeit im Gewebe vor und bieten Widerstand zu wachsenden Ödemen. Der Druckverlauf wird durch die

Zahl der Maschen bestimmt, die Maschengröße bleibt dennoch konstant. Im Anschluss wird alles mit einer Naht zusammengenäht. Für diese Art der Kompression ist immer eine Maßanfertigung notwendig.



So sieht die Maschine für Flachstrick-Kompressionsversorgungen aus.

Durch die verschiedenen Farben und Gestaltungselemente kann der Kompressionsstrumpf, egal ob flach- oder rundgestrickt, am Ende ebenso schick und modisch sein wie andere Strümpfe.

Kompressionsstrümpfe als stylisches Accessoire

in der kalten Jahreszeit Kompressionsstrümpfe lassen sich vielseitig tragen. Es gibt sie in vielen verschiedenen Mustern und Farben, sodass für jeden Geschmack etwas dabei ist.

Mit Strick- und Sweatshirtkleidern oder auch mit Röcken im Cord-, Jeans- oder Stofflook lassen sie sich entweder schick und elegant oder casual im Alltag tragen. Natürlich können sie aber auch problemlos unter langer Jeans angezogen werden. Egal ob unauffällig in einem beige, blau oder grau oder in leuchtenden

Farben, wie gelb, rot oder lila: Kompressionsstrümpfe sind ein tolles Accessoire, das dem Outfit Besonderheit verleiht.



Kompressionsstrümpfe können in vielen modischen Farben auf unterschiedliche Art kombiniert und gestylt werden.



Verhaltenstipps im Winter

Die Hautpflege der Beine ist vor allem im Winter wichtig, da Kälte und Heizungsluft die Haut zusätzlich austrocknen. Daher ist eine Urea-haltige Feuchtigkeitscreme, wie beispielsweise Callusan Extra von Ofa Bamberg unverzichtbar für weiche Beine in der kalten Jahreszeit.



Der Pflegeschaum Callusan Extra spendet der Haut viel Feuchtigkeit.

Bewegung und Sport sind, fast wie bei allem, auch bei Venen- und Lymphbeschwerden vorteilhaft. Denn körperliche Aktivitäten stärken das Immunsystem und bringen den Blutkreislauf

und das Lymphsystem in Schwung.

Die richtige Ernährung und die Aufnahme von genügend Flüssigkeit sind ebenso empfehlenswert. In der kalten Jahreszeit eignet sich Tee hervorragend zum Aufwärmen. Wintergemüse, wie zum Beispiel Möhren, Rote Beete oder Rosenkohl sind vitaminhaltig. Von Speisen mit hohem Salzgehalt wird abgeraten, da Salz Wassereinlagerungen im Körper bewirken kann.



Im Winter eignet sich dieses Wintergemüse für eine gesunde Ernährung

Sollten Sie eine Kompressionsversorgung wünschen, schauen Sie gern bei uns vorbei.

Wir beraten Sie über alle Möglichkeiten rund um Kompression und die für Ihre Bedürfnisse bestmögliche Lösung.

Leinstraße 33 30159 Hannover

Mo - Fr: 08:00 - 13:00 Uhr
Mo, Di, Mi: 14:00 - 17:00 Uhr
Do: 14:00 - 19:00 Uhr
Tel.: (0511) 30 10 50
Fax: (0511) 36 81 63 0

Sanitätshaus und
Orthopädietechnik

Vahrenwalder Str. 62 30165 Hannover

Mo. - Fr.: 09:00 - 13:00 Uhr
und 14:00 - 18:00 Uhr
Tel.: (0511) 31 76 53
Fax: (0511) 38 89 07 6

Sanitätshaus und
Schuheinlagen

Ziegelstr. 9 30519 Hannover

Mo. - Fr.: 09:00 - 13:00 Uhr
Mo., Di., Do.: 14:00 - 18:00 Uhr
Tel.: (0511) 83 17 09
Fax: (0511) 84 37 62 9

Sanitätshaus

Baustraße 50 31785 Hameln

Mo. - Fr.: 09:00 - 18:00 Uhr
Sa.: 09:00 - 13:00 Uhr
Tel.: (05151) 93 05 0
Fax: (05151) 93 05 93

Sanitätshaus und
Orthopädienschuhtechnik

Rundestraße 5 30161 Hannover

Mo. - Fr.: 09:00 - 18:00 Uhr
Sa.: 10:00 - 18:00 Uhr
Tel.: (0511) 38 88 33 43
Fax: (0511) 38 88 21 37

Sanitätshaus und
Schuheinlagen

Falkenstraße 1 30449 Hannover

Mo. - Fr.: 09:00 - 13:00 Uhr
und 14:00 - 18:00 Uhr
Tel.: (0511) 44 21 77
Fax: (0511) 44 87 40

Sanitätshaus und
Schuheinlagen

Planetenring 39 - 41 30823 Garbsen

Mo. - Fr.: 09:00 - 18:00 Uhr
Sa.: 09:00 - 13:00 Uhr
Tel.: (05137) 78 28 4
Fax: (05137) 78 24 4

Sanitätshaus und
Orthopädienschuhtechnik

Quark-Pfirsich-Eierlikör Speise



Zutaten:

425 ml eingelegte Pfirsiche
500 g Magerquark
100 g Zucker
1 P Vanillezucker
250 ml Schlagsahne
Zitronensaft
Löffelbiscuits
etwas Eierlikör

Zubereitung:

Zunächst müssen die Pfirsiche in kleine Stücke geschnitten werden. Im zweiten Schritt wird die Sahne steif geschlagen. Anschließend werden Quark, Zucker, Vanillezucker und etwas Zitronensaft verrührt und schließlich die Sahne daruntergehoben.

In eine Form ist folgende Schichtung der Zutaten zu empfehlen:

1. Schicht: Quark
2. Schicht: Löffelbiscuits
3. Schicht: Pfirsichstücke
4. Schicht: Eierlikör (nach Belieben)

Die letzte Schicht wird mit Quark bestrichen.

Die Speise muss nun einige Zeit im Kühlschrank lagern.

Zum Verzieren eignen sich Pfirsichstückchen und Minze.

In kleinen Bechern können die Einzelportionen serviert werden.



Elena Schumilin wünscht Guten Appetit!

Anzeige

Selbstbestimmt zu Hause leben - beraten und betreut!

Selbständig und selbstbestimmt in den eigenen vier Wänden leben. Dieser Wunsch klingt so selbstverständlich.

Aber für viele Menschen scheint dieser Wunsch nicht mehr erfüllbar. Hohes Alter oder gesundheitliche Einschränkungen stehen dem scheinbar im Weg. Aber häufig fehlt es nur an der richtigen Beratung und Begleitung.

- ✓ Die passende (legale) stundenweise Hilfe zu Hause.
- ✓ Die tägliche Versorgung mit den notwendigen Dingen des Alltags.
- ✓ Ein von der Pflegekasse geförderter Umbau des Bades.
- ✓ Die legale, sozialversicherte pflegenahе Haushaltshilfe aus Osteuropa.
- ✓ Ein Treppenlift. Geländer oder Rampen (kann von der Pflegekasse gefördert werden).
- ✓ Rat und Tat beim Umgang mit Kranken- und Pflegekassen.
- ✓ Die Wahl des richtigen Pflegedienstes.



Dipl.-Kfm.
Beate Schuhmacher
Seniorenberatung

☎ 0511/410 89 6 89

✉ aktiv@aktiv-aelter.de

➔ www.aktiv-aelter.de

Nutzen Sie unsere professionelle Beratung und fachkundige Unterstützung. Leben Sie zu Hause! Nur dort ist DAHEIM!



„
Gut für die nicht so stressigen Tage,
aber immer noch genug Druck, um den
Beinen was Gutes zu tun. – Außerdem
gibt es immer tolle Farben.

Ramona Rühmann

GILOFA STYLE

Der Gilofa Style ist ein modischer Vital- und Reisestrumpf mit kompressiver Wirkung. Mit seinem feinen Glanz, eignet er sich perfekt als modisches Accessoire für festliche Anlässe.

Jährlich vier wechselnde Modefarben



„

Wenn mal wieder die Heizung
im Büro ausfällt, eignet sich der
ClimaCare Leibwärmer in fescnem
Silber besonders gut.

Wilka Rettig

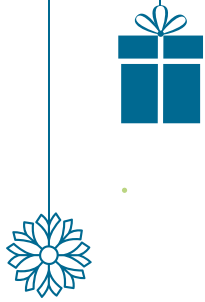


CLIMACARE LEIBWÄRMER MIT ANGORA VON BORT IN FESCHEM SILBER.

Dank seines hohen Angora-Anteils bietet der ClimaCare-Leibwärmer sehr guten Schutz bei Kälte im Lendenwirbelbereich. Die wohltuende Wärme fördert die Durchblutung in der Muskulatur und sorgt für natürliche Entspannung und Behaglichkeit.

Materialzusammensetzung:
44 % Angora, 26 % Schurwolle,
26 % Polyamid, 4 % Elasthan





”

Damit wird selbst mir als Frostbeutel richtig warm und kuschelig. Außerdem hat es zur Sicherheit eine automatische Ausschaltfunktion.

Andrea Vieting

WÄRMEUNTERBETT 2100 VON BOSO

Dieses Wärmeunterbett sorgt nachts für behagliche Wärme in Ihrem Bett. Es verfügt über 3 unterschiedliche Temperaturstufen, die sich am beleuchteten Bedienteil auch im Dunkeln gut ablesen lassen. Eine integrierte Abschaltautomatik schützt vor Überhitzung. Die Wärmebett-Unterseite besteht aus Vlies, wodurch die Wärme gespeichert werden kann.

Maße: 150x80cm
Maschinenwaschbar bis 40 Grad.



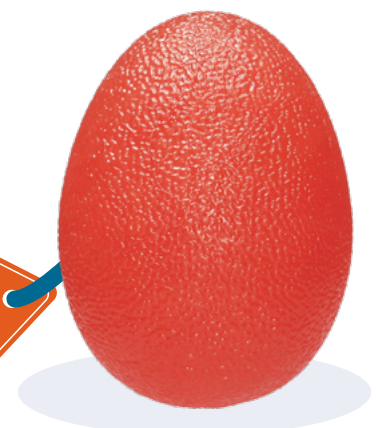
”

Er lässt sich ziemlich leicht verstauen, ist daher immer dabei und man kann super damit trainieren.

Tim Frontzek

HANDTRAINER VON RUSSKA

Ein Handtrainer eignet sich hervorragend für ein Hand- oder Unterarmtraining, um die Muskulatur zu stärken. Ebenso kann auf diese Weise Stress abgebaut werden. In der Gebrauchsanleitung werden verschiedene Übungen damit beschrieben.



STATIONÄRE UNTERBRINGUNG – DIE KOSTENEXPLOSION!



GAST-
BEITRAG:

Ein Pflegeheim bietet vielen älteren Menschen Komfort und Sicherheit.

Überall steigen die Preise. Auch in der Pflege. Wer in einer Pflegeeinrichtung lebt, einen Heimvertrag hat, bleibt von diesen Preissteigerungen nicht verschont.

KOSTEN IM PFLEGEHEIM:

- für Pflege und Betreuung = trägt die Pflegekasse
- für Unterkunft und Verpflegung
- Investitionskosten
- ggf. Ausbildungsumlage
- ggf. Zusatzleistungen = EEE
Einrichtungseinheitlicher Eigenanteil

Pflegeeinrichtungen kalkulieren, zum Zeitpunkt, an dem der Heimvertrag unterschrieben wird, die Kosten für die stationäre Unterbringung. Steigen nun aber Aufwendungen und Kosten an, dann kann die Pflegeeinrichtung diese Preisveränderungen an die Bewohner*innen weitergeben, gem. § 9 Abs. 1 WBVG.

Leider ist diese Weitergabe gesetzlich nicht gedeckelt. Aber die meisten Pflegeunternehmen haben mit den Pflegekassen und dem* Sozialhilfeträger*in einen Versorgungsvertrag abgeschlossen. Dieser Versorgungsvertrag kann nicht ohne Weiteres geändert werden. Preis-

erhöhungen werden mit den Institutionen verhandelt und fließen in die sogenannten Vergütungsvereinbarungen ein. Erst danach kann der erhöhte Pflegesatz weitergegeben werden.



Pflegekassen beteiligen sich ab **Pflegegrad 2** ausschließlich an den Kosten für Pflege und Betreuung. Die übrigen Kosten tragen die Bewohner*innen. Bei **Pflegegrad 1** gibt es lediglich einen Zuschuss von **125 €**. Mit steigendem Hilfebedarf steigt der Pflegegrad und der Zuschuss der Pflegekassen.

Zuschuss der Pflegekasse	
Pflegegrad	Betrag
2	770 €
3	1.262 €
4	1.775 €
5	2.005 €

Der Versorgungsvertrag mit Pflegekassen und Sozialhilfeträger*innen.

Bei den sogenannten Selbstzahler*innen muss das Pflegeunternehmen nicht mit den Pflegekassen verhandeln. Dennoch müssen die neuen Entgelte nachvollziehbar und angemessen sein. Eine willkürliche Preisanpassung ist gesetzlich nicht erlaubt.

Es gibt den Rechtsanspruch auf Einblick in die Kalkulationsunterlagen des Pflegeunternehmens. Eine Prüfung der Kosten ist also möglich.

Das Pflegeheim muss den Heimbewohner*innen schriftlich mitteilen:

- dass eine Preiserhöhung ansteht,
- um welchen Betrag erhöht wird,
- ab wann die Erhöhung erfolgt,
- in welchen Bereichen Kostensteigerungen sich ergeben haben,
- wie hoch die alten und neuen Entgeltbestandteile sind.

Die Mitteilung über die beabsichtigte Preiserhöhung muss **vier Wochen vor dem Tag, zu dem der erhöhte Betrag gezahlt werden soll**, erfolgen, gem. § 9 Abs. 2 S. 4 WBVG.

2 Möglichkeiten hat die Pflegeeinrichtung für die Ankündigung:

- Sie kann nach Abschluss der Verhandlungen die Kosten und den Zeitpunkt der Entgelt-erhöhung mitteilen.
- Oder vor Beginn der Verhandlung, eine generelle Information über die geplante Höhe und den geplanten Zeitpunkt der Erhöhung herausgeben.

Einige Pflegeeinrichtungen haben Ihre Bewohner*innen schon vorab informiert. Die einen klar und deutlich. In einer Tabelle ist leicht nachzuvollziehen, welche Entgeltbestandteile sich wie verändern. Am Ende der Tabelle steht der Erhöhungsbetrag als Endsumme.

Andere Pflegeunternehmen ignorieren gesetzwidrig die Informationspflicht und fordern die Erhöhung rückwirkend. Ausgewiesen werden die einzelnen Erhöhungen pro Tag. Hier braucht es Mühe, um sich deutlich zu machen, wie hoch die monatliche Belastung ist.

Wie sollten Sie auf eine Erhöhungsankündigung reagieren?

Kontrollieren Sie die Eckpunkte:

- Wurde (gem. § 9 Abs. 2 WBVG) die gesetzliche Mitteilungsfrist von 4 Wochen eingehalten?
- Wurde die Erhöhung begründet?
- Ist die Erhöhung angemessen?

Es gibt **ein Sonderkündigungsrecht**, wenn, z.B. aus Kostengründen, ein Heimwechsel angedacht wird. Die Kündigung muss schriftlich erfolgen, eine Begründung ist nicht notwendig. **Es ist wichtig, den angekündigten Erhöhungsbetrag ab der Ankündigung monatlich zur Seite zu legen.**



Wenn Sie nicht in der Lage sind, die erhöhten Kosten zu tragen, sollten Sie sich direkt nach Erhalt des Ankündigungsschreibens an das Sozialamt wenden. Das ist keine SCHANDE, das ist Ihr Recht!!!!

Bevor das Pflegeunternehmen die Entgelte erhöhen kann, braucht es die Zustimmung der zu Pflegenden.

Sollte die Ankündigung der Entgelterhöhung tatsächlich fehlerhaft sein, kann das Pflegeheim daraufhin eine korrigierte Ankündigung der Entgelterhöhung zuschicken. Für die gilt dann wieder die vierwöchige Ankündigungsfrist, bevor die Entgelterhöhung in Kraft treten kann.

Wurde das gesetzlich festgelegte Verfahren eingehalten und stimmen die Fristen, dann ist die Erhöhung korrekt. Eine Verweigerung der Zustimmung ist dann nicht möglich.

Reduzierung der pflegebedingten Eigenanteile incl. des Ausbildungszuschlages

Im 1. Jahr um 5 %

Ab dem 2. Jahr um 25 %

Ab dem 3. Jahr um 45 %

Ab dem 4. Jahr um 70 %



Die gute Nachricht

Seit Januar gilt zwar ein nach Aufenthaltsdauer im Heim gestaffelter Leistungszuschlag, der von den Pflegekassen übernommen wird. Doch bringt er nur bei längeren Heimaufhalten eine spürbare Entlastung und bezieht sich nur auf den pflegebedingten Eigenanteil des jeweiligen Pflegeheims in den Pflegegraden 2-5. Die Kosten für die Unterbringung, Verpflegung, Investitionskosten bleiben unverändert.

Bei einer längeren stationären Unterbringung werden somit die Erhöhungen deutlich reduziert.

*Ein positives Verhältnis zwischen Pfleger*in und Bewohner*in kann den Heimaufenthalt bereichern.*

Finanzielle Belastungen eines Pflegebedürftigen (EEE, Unterkunft und Verpflegung, Investitionskosten) ohne Berücksichtigung der Ausbildungsumlage bzw. individuelle Ausbildungskosten je Monat, 1. Juli 2022, Bundesgebiet

Bundesgebiet	Unterkunft/Verpflegung	Investitionskosten	EEE	Summe
ohne Zuschlag	814,00	469,38	964,44	2.247,82
bis 12 Monate	814,00	469,38	916,22	2.199,60
ab 12 Monate	814,00	469,38	723,33	2.006,71
ab 24 Monate	814,00	469,38	530,44	1.813,82
ab 36 Monate	814,00	469,38	289,33	1.572,71

Quelle: https://www.vdek.com/presse/daten/f_pflegeversicherung.html

Empfehlung:

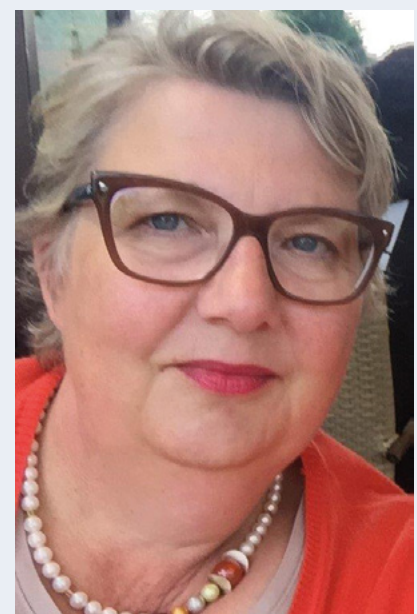
Wenn Zweifel an der Rechtmäßigkeit der Kostenerhöhung besteht oder diese nicht nachvollziehbar ist, dann lassen Sie sich rechtliche beraten. Hilfe gibt es z.B. beim Sozialverband VdK Deutschland e.V., SoVd und bei den niedergelassenen Rechtsanwält*innen.

ZUR AUTORIN:

Beate Schuhmacher ist seit mehr als 10 Jahren selbstständige Unternehmerin und Seniorenberaterin. Sie ist unter anderem zertifizierte Wohnberaterin (Nds. Fachst. Wohnberatung), zertifizierte Demenzbetreuerin und ehrenamtlich in der Seniorenarbeit tätig. Sie hat die Formularlotsen des Kommunalen Seniorservice der Landeshauptstadt Hannover gegründet und bis 2008 ehrenamtlich geleitet. Seit 2014 ist Frau Schuhmacher Vorstandsvorsitzende der Loni & Günter Porsiel Stiftung zur Förderung der Altenhilfe durch die Unterstützung hilfebedürftiger Bürger im Rentenalter. Sie ist außerdem Mitglied im Verein Gesundheitswirtschaft Hannover e. V.

KONTAKTDATEN:

aktiv älter Beate Schuhmacher Seniorenberatung
Am Papehof 8e, 30459 Hannover, Tel.: (0511) 410 896 89
aktiv@aktiv-aelter.de · www.aktiv-aelter.de



Beate Schuhmacher



”
Nackenhörnchen sind einfach eine geniale Erfindung! Perfekt geeignet für ein Schläfchen auf längeren Reisen.

Sylke Hartwig

NACKENKISSEN VON SUNDO

Das Nackenkissen von Sundo passt sich durch die U-Form ideal dem Nackenbereich an und beugt auf diese Weise Verspannungen vor. Es ist aufblasbar und kann überall hin mitgenommen werden. Daher ist es hervorragend für Reisen geeignet.

- In mehreren Farben erhältlich
- Kunststofffolie mit Velours-Beschichtung
- Maße: ca. 26 x 24 x 9 cm
- Gefaltet: ca. 16 x 12 cm



”

Diese Tasche ist auf unterschiedliche Weise tragbar und passt sich in leichtem Grau oder Blau dezent dem Outfit an.

Amelie Biehl



ROLLIAL-ELISA-TASCHE

Diese multifunktionale Tasche wertet Ihr Outfit auf, egal ob mit Hilfsmittel oder ohne! Langlebiges und wasserabweisendes Material, längenverstellbare Gurte, die Sie auch zu einem Rucksack umfunktionieren können, und leichtgängige Reißverschlüsse sind erst der Anfang: Am Rollator können die Taschen ganz einfach vorne und am Rollstuhl hinten befestigt werden.



Unser Preis
29,90 €

”

Nach stressigen Arbeitstagen schenkt das Massagekissen Entspannung und man kommt automatisch zur Ruhe

Kathrin Moreno

ENTSPANNUNGSKISSEN MIT MASSAGEFUNKTION

Entspannen Sie sich – mit diesem universell einsetzbaren Massagekissen mit Vibrationsfunktion. Durch seine kompakte Größe und den Batteriebetrieb können Sie es überall verwenden. Lösen Sie Verspannungen im Nacken- oder Rückenbereich. Nutzen Sie das Massagekissen für eine Fußmassage oder nach dem Sport zur Auflockerung der Waden- oder Oberschenkelmuskulatur.



”

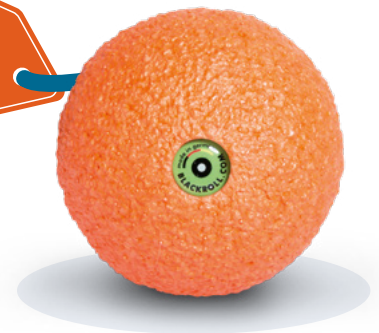
Meine Arbeit im Außendienst bringt oft ungünstige Haltungen und Verspannungen mit sich. Da kommt abends der Blackroll®-Ball wie gerufen. Hiermit kann ich die entstandenen Verspannungen wieder lösen.

Ran-Suun Artl

BLACKROLL® BALL ORANGE

Der Blackroll®-Ball eignet sich prima zur Selbstmassage, um verspannten Muskeln und verklebten Faszien entgegenzuwirken. Er kann aber auch als Trainingsgerät zur Kräftigung der Muskulatur genutzt werden. Mit seinen Maßen von 8 cm kann er überall hin mitgenommen werden.

Unser Preis
11,90 €





TRÄUMEN SIE VON FREIHEIT?

Sie sind gerade auf der Suche nach einem Job oder einer Ausbildung im Sanitätshaus? Sie wünschen sich mehr Freiheit in einer lockeren und modernen Arbeitsatmosphäre und mehr Entfaltungsmöglichkeiten in Ihrem Beruf?

Vielleicht ist hier etwas Passendes für Sie dabei. Werden Sie Teil unseres Teraske-Teams!

DAS ERWARTET SIE BEI UNS:

- 😊 sympathische, wertschätzende Unternehmenskultur mit gelebter sozialer Verantwortung
- 😊 zeitgemäßer Führungsstil mit offener Kommunikationskultur
- 😊 moderne Arbeitsstrukturen und ansprechendes Arbeitsumfeld in zentraler Lage
- 😊 zukunftssicherer Job im Gesundheitswesen als systemrelevanter Branche
- 😊 verlässliche, ggf. flexible, Arbeitszeiten (auch in Teilzeit)
- 😊 gut erreichbarer Arbeitsplatz in Hannover oder Garbsen
- 😊 marktgerechte Grundvergütung mit attraktiven Zusatzleistungen
- 😊 spezielle Fortbildungsangebote für Sie als Verkäufer*in
- 😊 individuelle Entwicklungsmöglichkeiten/ Aufstiegschancen für einen dauerhaft erfüllenden Job
- 😊 betriebliche Gesundheitsförderung

FACHVERKÄUFER*IN (M/W/D) IM SANITÄTSHAUS

Zur Verstärkung unseres Teams suchen wir für unsere Standorte in Garbsen und in Hannover zum nächstmöglichen Zeitpunkt eine*n Fachverkäufer*in (m/w/d) für unsere Sanitätshausfilialen. Idealerweise bringen Sie bereits Berufserfahrung mit, aber auch Berufseinsteiger*innen sind bei uns willkommen.

Das sollten Sie mitbringen:

- ✓ Interesse an medizinischen Hilfsmitteln
- ✓ Freude am persönlichen Verkaufs- und Beratungsgespräch
- ✓ Kenntnisse im Umgang mit EDV

Das bieten wir Ihnen:

- einen sicheren erfüllenden Job in einer systemrelevanten Branche
- verlässliche Arbeitszeiten
- ein modernes und ansprechendes Arbeitsumfeld in zentraler Lage
- ein freundliches Arbeitsklima

Wir freuen uns auf Ihre Bewerbung an → karriere@teraske.de
Ihr Ansprechpartner ist Herr Fabian Einfeld

REHA-TECHNIKER*IN (M/W/D) IM AUSSENDIENST

Wir suchen für unseren Standort in Hannover zum nächstmöglichen Termin eine*n Reha-Techniker*in (m/w/d) im Außendienst in Hannover und Umgebung. Erfahrung im Reha-Außendienst eines Sanitätshauses wäre von Vorteil, ist aber keine Voraussetzung.

Das sollten Sie mitbringen:

- ✓ Sie sollten gerne mit Menschen zu tun haben
- ✓ ein gewisses technisches Grundverständnis
- ✓ einen freundlichen und sicheren Umgang mit Kund*innen und Kolleg*innen
- ✓ Sorgfalt, Verantwortungsbewusstsein, Flexibilität und Eigeninitiative.

Das bieten wir Ihnen:

- eine attraktive Vergütung
- Unterstützung durch eine umfassende Einarbeitung
- gezielte Weiterbildungen
- eine individuelle Förderung in Ihrer beruflichen Entwicklung
- eine Privatnutzung des von Ihnen genutzten Firmenfahrzeuges ist auf Wunsch möglich

Wir freuen uns auf Ihre Bewerbung an → karriere@teraske.de
Ihre Ansprechpartnerin ist Frau Kathrin McGuinness

ORTHOPÄDIESCHUHMACHER-MEISTER*IN (M/W/D)

Wir suchen für unsere Werkstatt in der Baustraße 50 in Hameln eine*n Orthopädienschuhmacher-Meister*in.

Das sollten Sie mitbringen:

- ✓ eine kreative, zielstrebige Führungspersönlichkeit, die uns hilft, weiterhin unsere Kund*innen zufrieden zu stellen und eine motivierende, angenehme Arbeitsatmosphäre für das Team zu schaffen
- ✓ Teamfähigkeit
- ✓ Handwerkliches Geschick
- ✓ Interesse an medizinischen/ gesundheitlichen Versorgungen

Das bieten wir Ihnen:

- eine attraktive Vergütung
- Unterstützung durch ständige gezielte Weiterbildungen
- eine individuelle Förderung Ihrer beruflichen Entwicklung
- viel Freiraum, um Ihre eigenen Ideen umzusetzen

Wir freuen uns auf Ihre Bewerbung an → karriere@teraske.de
Ihr Ansprechpartner ist Herr Fabian Elfeld

ORTHOPÄDIESCHUHMACHER*IN (W/M/D)

Aktuell suchen wir für unsere Standorte in Hameln und Garbsen zum nächstmöglichen Termin Orthopädienschuhmachergesell*innen.

Das sollten Sie mitbringen:

- ✓ freundlicher Umgang mit Kund*innen
- ✓ Interesse an der Arbeit mit Menschen
- ✓ sorgfältiges und selbständiges Arbeiten

Das bieten wir Ihnen:

- in angenehmes, modernes Arbeitsumfeld in zentraler und verkehrsgünstiger Lage
- umfangreiche und sorgfältige Einarbeitung & Unterstützung

Wir freuen uns auf Ihre Bewerbung an → karriere@teraske.de
Ihr Ansprechpartner ist Herr Fabian Elfeld

PRODUKTIONSHelfER*IN (M/W/D) / QUEREINSTEIGER*IN (M/W/D) in der Orthopädietechnik

Wir suchen Quereinsteiger*innen (m/w/d) und Produktionshelfer*innen (m/w/d) im Bereich der Orthopädietechnik, die uns unterstützen, gemeinsam unseren Kund*innen das Leben leichter zu machen. Eine abgeschlossene Ausbildung ist von Vorteil, bildet dennoch keine Voraussetzung.

Das sollten Sie mitbringen:

- ✓ Erfahrung in diesem Bereich
- ✓ handwerkliches Verständnis
- ✓ Zielstrebigkeit, Verantwortungsbewusstsein und Flexibilität
- ✓ freundlicher Umgang mit Kund*innen

Das bieten wir Ihnen:

- eine nette und freundliche Arbeitsatmosphäre
- eine ansprechende Vergütung
- flache Hierarchien und viel Freiheit und Entfaltungsmöglichkeiten

Wir freuen uns auf Ihre Bewerbung an → karriere@teraske.de
Ihr Ansprechpartner ist Herr Jan Pfalzer

PfLEGEKRÄFTE UND MEDIZINISCHE FACHANGESTELLTE (M/W/D) im Homecare-Außendienst

Für unser Homecare-Team suchen wir zum nächstmöglichen Zeitpunkt Verstärkung! Zu Ihren Aufgaben gehören die Anwendungsberatung und der Verkauf im Bereich Homecare mit den Schwerpunkten Wundversorgung, Stoma, enterale Ernährung und Tracheotomie.

Das sollten Sie mitbringen:

- ✓ eine Ausbildung als examinierte*r Krankenpfleger*in, Altenpfleger*in oder MFA
- ✓ ein freundlicher Umgang mit Kund*innen
- ✓ Erfahrung in dem Beruf
- ✓ Verantwortungsbewusstsein und Flexibilität

Das bieten wir Ihnen:

- ein abwechslungsreiches Arbeitsumfeld mit viel Freiheit und flexiblen Bedingungen in einem sympathischen Team
- einen Firmenwagen
- eine attraktive Vergütung
- eine Fortbildung zum*r Wundexpert*in (ICW), falls Sie sie nicht schon haben.

Wir freuen uns auf Ihre Bewerbung an → karriere@teraske.de
Ihre Ansprechpartnerin ist Frau Kathrin McGuinness

ORTHOPÄDIETECHNIK-MECHANIKER*IN (M/W/D)

Wir suchen motivierte Orthopädietechnik-Mechaniker*innen (m/w/d), die uns unterstützen, gemeinsam unseren Kund*innen das Leben leichter zu machen. Eine abgeschlossene Ausbildung ist von Vorteil, bildet dennoch keine Voraussetzung.

Das sollten Sie mitbringen:

- ✓ Sie sollten Gesell*in sein
- ✓ idealerweise Erfahrung in dem Beruf
- ✓ handwerkliches Verständnis
- ✓ Zielstrebigkeit, Verantwortungsbewusstsein und Flexibilität
- ✓ ein freundlicher Umgang mit Kund*innen

Das bieten wir Ihnen:

- eine nette und freundliche Arbeitsatmosphäre
- eine ansprechende Vergütung
- flache Hierarchien und viel Freiheit und Entfaltungsmöglichkeiten

Wir freuen uns auf Ihre Bewerbung an → karriere@teraske.de
Ihr Ansprechpartner ist Herr Jan Pfalzer

SACHBEARBEITER*IN (M/W/D)

Zum nächstmöglichen Termin suchen wir Vollzeit- oder Teilzeitkräfte (m/w/d), die uns tatkräftig in der Sachbearbeitung in unserer Zentrale in Hannover Anderten-Misburg oder in der Filiale Lindenbrunn 1a in Coppenbrügge unterstützen. Zu Ihren Aufgaben zählen die Auftragsbearbeitung und Abrechnung, die Erstellung von Kostenvoranschlägen und die Überwachung von Fristen. Sie sind außerdem für die Betreuung der Telefonzentrale und der Eingangspost mitverantwortlich.

Das sollten Sie mitbringen:

- ✓ eine verantwortungsbewusste und sorgfältige Arbeitsweise
- ✓ ein freundliches Auftreten gegenüber Kolleg*innen und Kund*innen

Das bieten wir Ihnen:

- eine abwechslungsreiche Tätigkeit in einem eingespielten Team
- umfangreiche Unterstützung bei der Einarbeitung

Wir freuen uns auf Ihre Bewerbung an → karriere@teraske.de
Ihre Ansprechpartnerin ist Frau Kathrin McGuinness

SCHNEIDER*IN (M/W/D) IM BEREICH BANDAGISTIK

Sie sind Schneider*in oder interessierte*r Quereinsteiger*in für den Bereich Bandagistik? Ab sofort suchen wir Verstärkung in unserem Team in der Leinstraße! Ihre Aufgabengebiete umfassen das Erstellen von Schnittmustern und die Herstellung von Miedern, Leibbinden und Kompressionsbekleidung sowie Maßnahme und Abgabe an Kund*innen. Die Arbeit in Vollzeit als auch in Teilzeit ist möglich.

Das sollten Sie mitbringen:

- ✓ eine verantwortungsbewusste und sorgfältige Arbeitsweise
- ✓ Interesse an medizinischen Themen
- ✓ idealerweise Erfahrung in diesem Bereich
- ✓ ein freundliches Auftreten gegenüber Kolleg*innen und Kund*innen

Das bieten wir Ihnen:

- eine attraktive Vergütung
- ständige gezielte Weiterbildungen
- eine individuelle Förderung Ihrer beruflichen Entwicklung

Wir freuen uns auf Ihre Bewerbung an → karriere@teraske.de
Ihr Ansprechpartner ist Herr Fabian Einfeld

TOURENPLANER*IN (M/W/D)

Wir suchen zum nächstmöglichen Termin eine Kollegin (m/w/d), die uns tatkräftig in der Tourenplanung unterstützt. Zu Ihren Aufgaben zählt die strukturierte und zuverlässige Tourenplanung unserer Außendienstmitarbeiter*innen und die telefonische Abstimmung und Organisation von Terminen mit unseren Kund*innen.

Das sollten Sie mitbringen:

- ✓ eine verantwortungsbewusste und sorgfältige Arbeitsweise
- ✓ ein sicheres und freundliches Auftreten gegenüber Kolleg*innen und Kund*innen

Das bieten wir Ihnen:

- eine abwechslungsreiche Tätigkeit in einem eingespielten Team
- umfangreiche und sorgfältige Einarbeitung & Unterstützung

Wir freuen uns auf Ihre Bewerbung an → karriere@teraske.de
Ihre Ansprechpartnerin ist Frau Kathrin McGuinness

AUSBILDUNGEN BEI TERASKE...

Wir sind ein sehr erfahrener Ausbildungsbetrieb und achten darauf, dass unsere Auszubildenden von Anfang an in alle Abläufe mit einbezogen werden. Sie arbeiten eigenverantwortlich und können auf Wunsch auch in andere Fachbereiche reinschnuppern. Nach erfolgreicher Ausbildung ist eine Übernahme sehr wahrscheinlich.



AUSBILDUNG ZUR KAUFPERSON IM GESUNDHEITSWESEN ODER FÜR BÜROKOMMUNIKATION (W/M/D)

Sie arbeiten gerne mit Telefon, Tastatur und Drucker? Dann könnte diese Ausbildung für Sie interessant sein! Bei uns sind Sie zuständig für die Auftragsbearbeitung, Abrechnungen mit Kranken- und Pflegekassen, die Erstellung von Kostenvoranschlägen, Terminüberwachung und die telefonische Kund*innenbetreuung. Sie passen perfekt zu uns, wenn Sie ein gut organisierter Mensch sind, sich für medizinische Themen interessieren und gerne mit Menschen zu tun haben.

Wir freuen uns auf Ihre Bewerbung an → karriere@teraske.de
Ihre Ansprechpartnerin ist Frau Kathrin McGuinness

AUSBILDUNG ZUR KAUFPERSON IM EINZELHANDEL (W/M/D)

Haben Sie Freude daran, Menschen zu beraten, um ihr Leben leichter zu machen? Lernen Sie gerne jeden Tag etwas dazu, interessieren sich für Anatomie, Medizin, Hilfsmittel und Kommunikation? Dann suchen wir Sie als Auszubildende*n zur Kaufperson im Einzelhandel bzw. zum*r Sanitätshausfachverkäufer*in!

Sie sind zuständig für die Beratung unserer Kund*innen rund um Hilfsmittel aller Art, für die Einkaufsplanung, Warenbestellung, die Umsetzung von werbe- und verkaufsfördernden Maßnahmen und die Ladengestaltung. Um sich einen persönlichen Eindruck zu verschaffen und unser Team kennenzulernen, bieten wir Ihnen auf Wunsch gerne einen oder mehrere Kennenlertage in unseren Filialen an.

Wir freuen uns auf Ihre Bewerbung an → karriere@teraske.de
Ihre Ansprechpartnerin ist Frau Kathrin Sanchez-Moreno.

NEUE KOLLEG*INNEN

Auch in dieser Ausgabe
möchten wir Ihnen gerne
unsere neuen Kolleg*innen
vorstellen.



WIR WÜNSCHEN ALLEN EINEN GUTEN START UND
FREUEN UNS AUF EINE GUTE ZUSAMMENARBEIT!

TERASKE RÄTSELPASS – SUDOKU

Sudoku macht Spaß und hält Ihr Gehirn in Schwung.

Und so funktioniert's:

Auf dieser Doppelseite finden Sie Sudoku-Rätsel in unterschiedlichen Schwierigkeitsstufen. Es gibt jeweils nur eine einzige Lösung, die Sie durch logisches Denken finden können – ganz ohne zu raten. Schreiben Sie dazu die fehlenden Ziffern 1-9 in die leeren Felder.

Jede Zeile muss die Ziffern 1-9 enthalten. Dasselbe gilt für jede Spalte und jeden Block.

						2	1	3
3	5					7		8
			1		8			
	8					5	3	2
			4		9			
2	6	7						
5	7	6						
				1		3		9
			5	4			8	

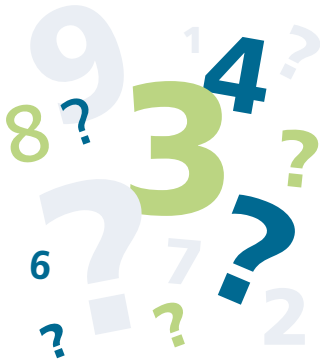
Schwierigkeitsstufe: hoch

8	7			2				
	6		4	8				
	1			5	9		2	7
		2			1	7		4
		8	2		6	3		
		4	7			2		9
3	8							
			8		2	9	1	3
	2	7		1	5	6		

Schwierigkeitsstufe: leicht

		9		7				
2							7	
3				5			9	4
7		4		1		3		8
	5						6	7
6		2		3			4	
	2	8	6		7			
		6	1	9				2
	1		2					

Schwierigkeitsstufe: mittel



Aufgrund der großen Beliebtheit gibt es ab sofort eine Sudoku-Doppelseite!

2			1	6				
	3	1					7	5
					8	2		
				6			2	
	6		7	5			9	
	9	7			4	3		
3							9	
	4	9					8	
		8		1	9		4	

Schwierigkeitsstufe: sehr hoch

			3	7				
	8			5	3			6
	4	2						
			7		9	1		
5				8		2	9	4
6			4	1			5	7
	1	5				9	3	
		8	1			5		
		9		7	8			

Schwierigkeitsstufe: mittel

		8		1				5
		7						6
	3		7	2				1
	5							
	4				1	2		7
					3			4
4							8	5
1			2	8				
8	7			5			1	

Schwierigkeitsstufe: hoch

DIE LETZTE SEITE

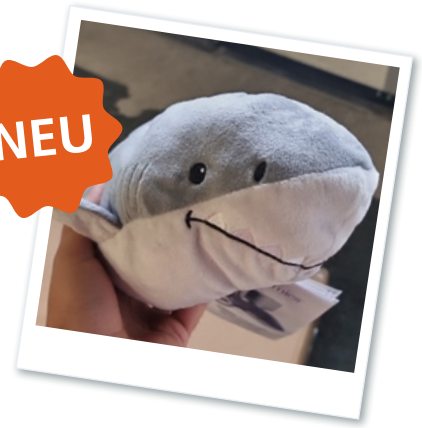
WARMIES – PERFEKT FÜR DEN WINTER

Passend zum nasskalten Wetter sind neue Warmies angekommen! Die kuscheligen kleinen (Raub-)Tierchen mit Hirse-Lavendelfüllung können z.B. im Mikrowellenherd erwärmt werden, machen den Herbst garantiert mindestens 20 Prozent wärmer und haben versprochen, nicht zu beißen.

Natürlich schicken wir Ihnen unsere Warmies gerne auch direkt nach Hause, wenn Sie uns nicht persönlich besuchen möchten oder können.



NEU



BALD GIBT ES GESCHENKE!

Unsere Weihnachtself*innen haben wieder alle Hände voll zu tun und verpacken die zahlreichen Werbegeschenke für unsere Partner*innen in den Kliniken, Praxen und Pflegeheimen.

Wir freuen uns auch im nächsten Jahr auf eine tolle Zusammenarbeit!



SCHREIBEN SIE UNS DOCH MAL!

Sie haben allgemeine Fragen oder Fragen zu einem bestimmten Produkt? Sie möchten uns etwas zu unserem Magazin mitteilen?

Schreiben Sie uns:

Teraske Ortho Reha GmbH & Co. KG
Teraske-Magazin, Lohweg 44, 30559 Hannover

Oder schicken Sie uns eine Mail an:
magazin@teraskede

AUCH IN IHRER NÄHE

Unsere Standorte

+ Leinstraße 33
30159 Hannover

Mo - Fr: 08:00 - 13:00 Uhr
Mo, Di, Mi: 14:00 - 17:00 Uhr
Do: 14:00 - 19:00 Uhr
Tel.: (0511) 30 10 50
Fax: (0511) 36 81 63 0

Sanitätshaus und
Orthopädietechnik

+ Falkenstraße 1
30449 Hannover

Mo. - Fr.: 09:00 - 13:00 Uhr
und 14:00 - 18:00 Uhr
Tel.: (0511) 44 21 77
Fax: (0511) 44 87 40

Sanitätshaus und
Schuheinlagen

+ Planetenring 39 - 41
30823 Garbsen

Mo. - Fr.: 09:00 - 18:00 Uhr
Sa.: 09:00 - 13:00 Uhr
Tel.: (05137) 78 28 4
Fax: (05137) 78 24 4

Sanitätshaus und
Orthopädieschuhtechnik

+ Rundestraße 5
30161 Hannover

Mo. - Fr.: 09:00 - 18:00 Uhr
Sa.: 10:00 - 18:00 Uhr
Tel.: (0511) 38 88 33 43
Fax: (0511) 38 88 21 37

Sanitätshaus und
Schuheinlagen

+ Ziegelstr. 9
30519 Hannover

Mo. - Fr.: 09:00 - 13:00 Uhr
Mo., Di., Do.: 14:00 - 18:00 Uhr
Tel.: (0511) 83 17 09
Fax: (0511) 84 37 62 9

Sanitätshaus

+ Baustraße 50
31785 Hameln

Mo. - Fr.: 09:00 - 18:00 Uhr
Sa.: 09:00 - 13:00 Uhr
Tel.: (05151) 93 05 0
Fax: (05151) 93 05 93

Sanitätshaus und
Orthopädieschuhtechnik

+ Vahrenwalder Str. 62
30165 Hannover

Mo. - Fr.: 09:00 - 13:00 Uhr
und 14:00 - 18:00 Uhr
Tel.: (0511) 31 76 53
Fax: (0511) 38 89 07 6

Sanitätshaus und
Schuheinlagen

+ Lohweg 44
30559 Hannover

Mo. - Fr.: 08:00 - 17:00 Uhr
Tel.: (0511) 66 10 74
Fax: (0511) 66 10 75

Reha-Ausstellung und
Verwaltung

+ Lindenbrunn 1a
31863 Coppenbrügge

Mo. - Fr.: 08:00 - 17:00 Uhr
Tel.: (05156) 96 14 0
Fax: (05156) 96 14 26

Reha und Homecare,
Orthopädietechnik

Herausgeber:

Teraske Ortho Reha
GmbH & Co. KG
Lohweg 44
30559 Hannover
Tel.: (0511) 66 10 74

info@teraske.de

www.teraske.de

www.teraske-shop.de

Verantwortlich für Herausgabe und Inhalt:

Dr. Fabian Einfeld

Für den Inhalt der jeweiligen
Gastbeiträge sind die jeweiligen
Autor*innen verantwortlich.

Design und Layout:

Anja Warncke

www.kunterkariert.de

Ansprechpartner:

Dr. Fabian Einfeld
fabian.elfeld@teraske.de

Chefredaktion:

Amelie Biehl



 @teraske

 @teraskeorthoreha

 @teraske

Bildquellen: Adobe Systems Software Ireland Limited (Adobe Stock), Aktiv Älter Seniorenberatung Social Consulting, Blackroll AG, Bort GmbH, Bosch + Sohn GmbH & Co. KG, Ofa Bamberg GmbH, Rollial GmbH, Ludwig Bertram GmbH, Sundo Homecare GmbH, Teraske Ortho Reha GmbH & Co. KG



Erhältlich in
10 Standardfarben
+ 4 Modefarben

Aloe Vera

ofa bamberg

www.ofa.de

memory®
aloe vera

Die **elegante**
medizinische Kompression
inklusive Hautpflege

Memory Aloe Vera Kompressionsstrümpfe verbinden elegantes Aussehen mit natürlicher Hautpflege – dank Aloe-Vera-Extrakten und Vitamin E